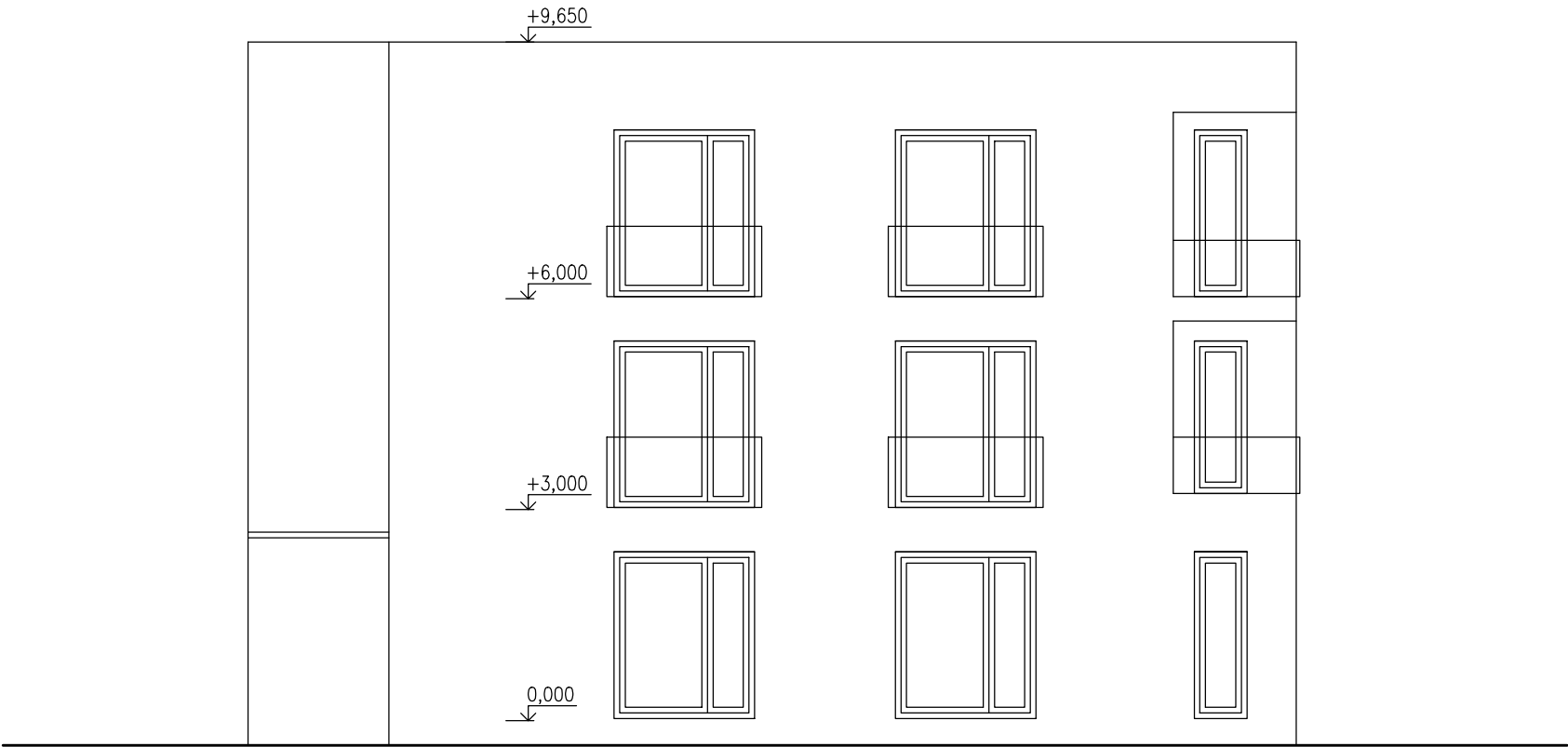


SEVERNÍ POHLED



0,000 = 375,75 m n.m., B.p.v. / SOUŘADNICOVÝ SYSTÉM JTSK

DRUH PRÁCE	BAKALÁŘSKÁ PRÁCE		<div><div><div>T</div></div><div><div>FAKULTA</div><div>STAVEBNÍ ústav</div><div>pozemního stavitelství</div></div></div>	
VYPRACOVAL	RADKA ROUSKOVÁ			
KONTROLOVAL	Ing. ROMAN BRZOŇ, Ph.D.			
STAVEBNÍK	Město Lanškroun, nám. J. M. Marků 12, 563 01 Lanškroun			
MÍSTO STAVBY	Lanškroun, kat. území Dolní Třešňovec, parc. č. 3326/60			
NÁZEV STAVBY	BYTOVÝ DŮM V LANŠKROUNĚ			
STAVEBNÍ OBJEKT	SO 01 BYTOVÝ DŮM A			
ČÁST	PŘÍPRAVNÉ STUDIJNÍ PRÁCE		FORMÁT	2 A4
OBSAH:	SEVERNÍ POHLED		DATUM	12/2019
			STUPEŇ PD	DPS
			MEŘÍTKO 1:100	Č. VÝKRESU S.07